



МАРТ

E-MART
ВАШ ПОСТАВЩИК
HIKVISION

<https://emart.su/brands/hikvision/>

Федеральный	8 800 511-77-41
Санкт-петербург	8 812 426-99-66
Москва	8 495 137-99-67
Краснодар	8 861 205-62-66

www.emart.su

mail@emart.su

HIKVISION®



ПАСПОРТ ИЗДЕЛИЯ

Электромагнитный замок

DS-K4H250S



www.hikvision.ru

DS-K4H250S

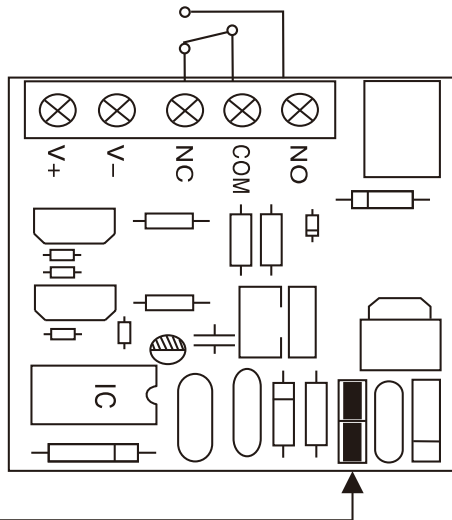
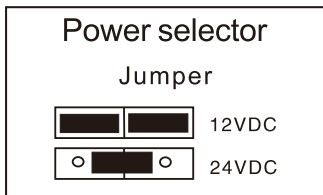
Общая информация

- Сталь
- DC12В/ 500мА
- DC24В/ 250мА
- 2.1кг



Lock status sensor

1. Normally open switch: NO and COM
2. Normally closed switch: NC and COM

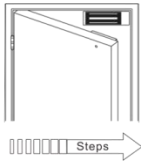


*Изображения и спецификации могут быть изменены без дополнительного уведомления.
*За подробной информацией обращайтесь к вашему персональному менеджеру

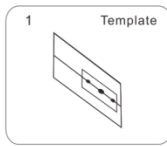
Спецификации

	DS-K4H250S
Параметры защелки	
LED индикаторы	Красный (дверь открыта), Зеленый (дверь закрыта)
Выходной сигнал	NC/ NC
Подходящие двери	Деревянные, стеклянные, металлические, огнеупорные
Основное	
Питание	DC 12В/ 500mA DC 24В/ 250mA
Рабочий ток	250/500 мА
Рабочие условия	-10 °С...+55 °С , влажность 0% - 95%
Нагрузка	300 кг
Материал	Сталь
Размеры электромагнита	240 × 49 × 25.5мм
Размеры якоря	180 × 38 × 11мм
Вес	2.1кг

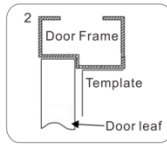
Схема установки



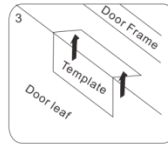
Steps →



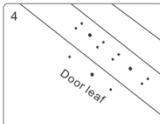
1 Template
Fold the plate to 90°



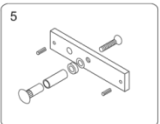
2 Door Frame
Template
Door leaf
Close the door first, then place the upper side of template on door frame, while adjust the left side



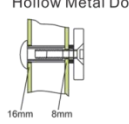
3 Door Frame
Door leaf
Template
Mark screw positions of armature plate and magnetic lock on door leaf and door frame respectively.



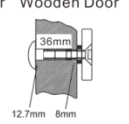
4 Door leaf
Drill holes based on the marked positions.



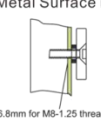
5 Make a combination based on the picture.



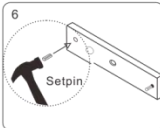
6 Drill a hole
Inside: Diameter is 8mm
Outside: Diameter is 16mm



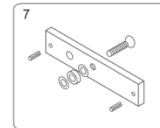
7 Drill a hole
Inside: Diameter is 8mm
Outside: Diameter is 12.7mm



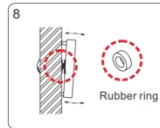
8 Inside: Drill a hole diameter is 8mm folding the plastic straight pin



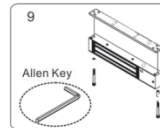
9 Setpin
Strike the pin into the armature plate slightly (to avoid movement).



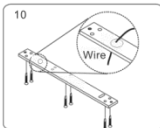
10 Make a combination based on the picture (add washer accordingly). The rubber ring must be added.



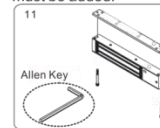
11 Place the rubber ring between armature plate and door leaf.



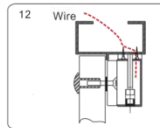
12 Allen Key
Use Allen key to remove the mounting plate from lock body.



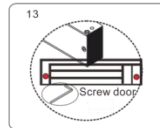
13 Wire
Fix the mounting plate on the door frame according to the holes drilled earlier.



14 Allen Key
Use Allen key to screw the lock body on the mounting plate.

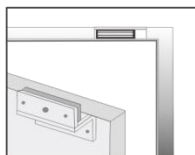
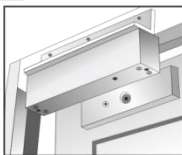


15 Wire
Close the door to test holding force. The angle between armature plate and magnetic lock can be adjusted by adding or reducing washers.



16 Screw door
After all the appropriate procedures, the holding force can be maximized. Finally, fix the tamper screw.

Installation Instruction



Правила эксплуатации

1. Устройство должно эксплуатироваться в условиях, обеспечивающих возможность работы системы охлаждения. Во избежание перегрева и выхода прибора из строя не допускается размещение рядом с источниками теплового излучения, использование в замкнутых пространствах (ящик, глухой шкаф и т.п.). Рабочий диапазон температур от -10 до +55 (°C).
2. Все подключения должны осуществляться при отключенном электропитании.
3. Запрещена подача на входы устройства сигналов, не предусмотренных назначением этих входов – это может привести к выходу устройства из строя.
4. Не допускается воздействие на устройство температуры свыше +55°C, источников электромагнитных излучений, активных химических соединений, электрического тока, а также дыма, пара и других факторов, способствующих порче устройства. Не допускается воздействие прямых солнечных лучей непосредственно на матрицу видеокамеры.
5. Конфигурирование устройства лицом, не имеющим соответствующей компетенции, может привести к некорректной работе, сбоям в работе, а также к выходу устройства из строя.
6. Не допускаются падения и сильная тряска устройства.
7. Рекомендуется использование источника бесперебойного питания, во избежание воздействия скачков напряжения или нештатного отключения устройства.

Для получения информации об установке и включении устройства, пожалуйста, обратитесь к Краткому руководству пользователя этого устройства.